

# パソコンチャレンジ倶楽部・山形

みんなでパソコン・スマホなどを学びませんか？

参加者 障がいのある人 も 障がいのない人も、

日程 プレ・オープン 7月 9日（日曜日） 10：00～12：00

13日（木曜日） 18：30～20：30

22日（土曜日） 10：00～12：00

場所 霞城セントラル

山形市市民活動支援センター 23階高度情報会議室

会費 お茶代として 100円

持参 自分で使うノート・パソコン

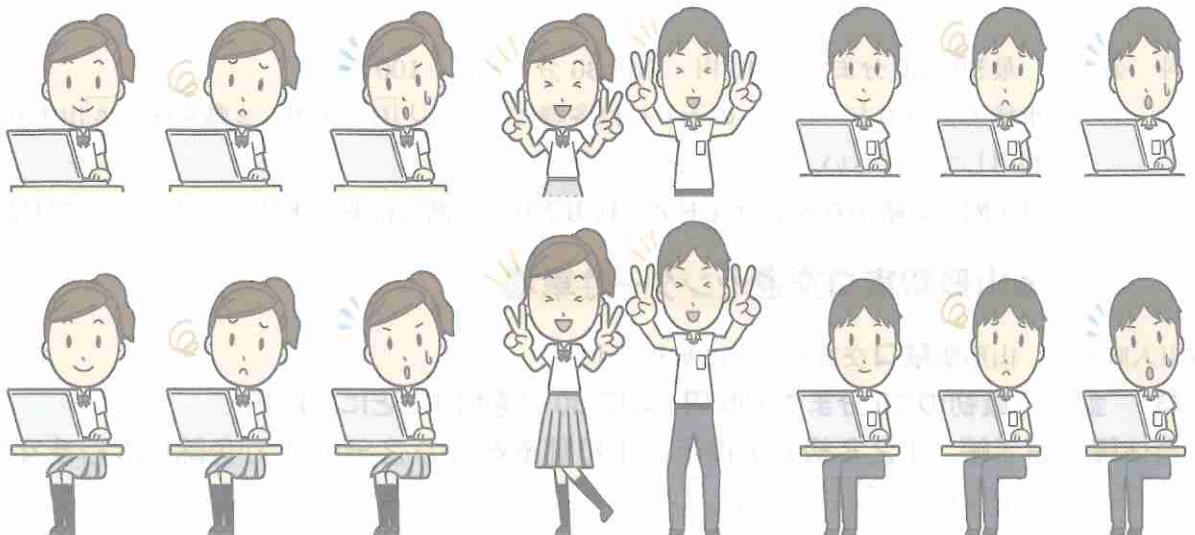
駐車料金 車で来る方→駐車料金は自己負担願います

テキスト そのつど説明します

問い合わせ先 清野 東至（せいの とうじ）

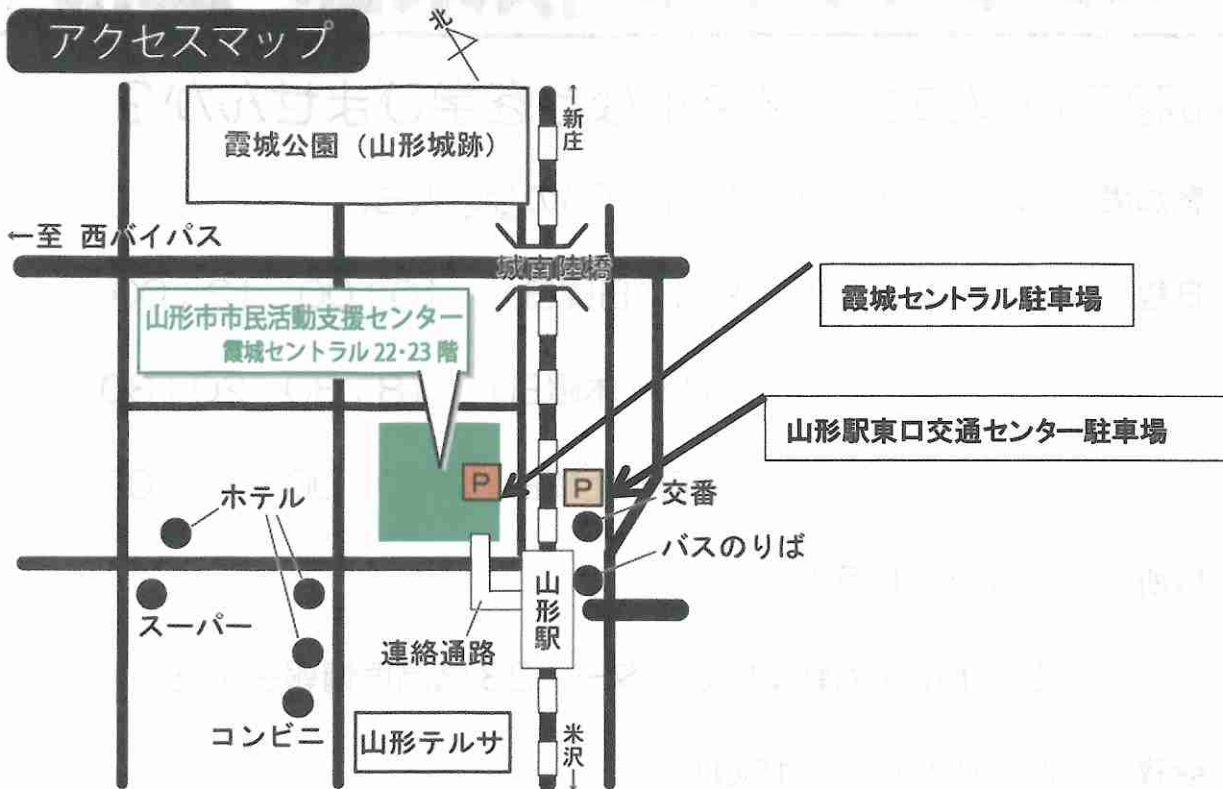
携帯 090-9742-6419

メール [touji39@ymobile.ne.jp](mailto:touji39@ymobile.ne.jp)



# 会場案内図

## アクセスマップ



### 【山形駅改札口→山形市市民活動支援センターまでの順路】

山形駅改札口に向かって右手方面へ

- 「連絡通路」を通り、西口出口方面へ
- 震城セントラル入口(通路は2階へつながっています)
- 高層階用エレベーターで23階へ
- 山形市市民活動支援センター

### ●震城セントラル駐車場

※出入庫口は、線路側(コンビニのわき)にあります。

料 金 最初の30分まで 210円 以後30分ごとに 100円

車椅子利用の方→ビルへの入り口は各階にドアAとBがあり、2階を除くA出入り口を利用してください。

(1階、3階から8階のAドアを利用すれば、階段はありません。2階のドアは階段あり)

### ●山形駅東口交通センター駐車場

※出入庫口は、山形駅東口交番のわきにあります。

料 金 最初の30分まで200円、以降30分を増すごとに100円

\*身体障害者手帳(1,2,3級)の提示により駐車料金の2分の1が免除になります。

清算の際、精算機の係員呼び出しのボタンを押していただくと、係員が来ます。

障がい者が、運転か同乗していれば割引になります。※駐車料金は自己負担願います。