

# ボラセン情報 第35号

## ボランティアセンターからのお知らせ

平成23年度のボランティア保険などの手続きは、**3月1日(火)**より受付!

### 【ボランティア活動保険】は

「自発的な意思により、地域社会のために貢献する無償のボランティア活動」をしている個人、団体が加入対象になります。活動内容により、対象とならないボランティア活動もありますので、お問い合わせください。

ボランティア活動中のさまざまな事故によるケガや損害賠償責任を補償します。安心してボランティア活動を行なうためにも、活動前にぜひご加入ください。保険料は年額**280円**から加入できます。

- (1) **ケガの補償** ボランティアがボランティア活動中の事故によりケガをして医師の治療を受けた場合に保険金をお支払いします。
- (2) **賠償責任の補償** ボランティアがボランティア活動中の偶然な事故により、他人にケガをさせたり、他人の物をこわしたことにより法律上の損害賠償責任を負った場合に保険金をお支払いします。

保険金の種類	補償内容	加入プラン・補償金額		
		Aプラン	Bプラン	
ケガの補償	死亡保険金	1,400万円	2,000万円	
	後遺障害保険金	1,400万円 (限度額)	2,000万円 (限度額)	
	入院保険金日額	7,000円	11,000円	
	手術保険金	入院保険金をお支払いする場合で、事故発生日からその日を含めて180日以内にそのケガの治療のために所定の手術を受けられたとき、入院保険金日額に手術の種類に応じて定めた倍率(10倍・20倍または40倍)を乗じた額をお支払いします。ただし、1事故につき1回の手術に限ります。		
	通院保険金日額	4,100円	6,370円	
補償責任の	賠償責任保険金 (対人・対物共通)	5億円 (限度額)	5億円 (限度額)	
年間保険料	基本タイプ	A 280円	B 420円	
	天災タイプ (基本タイプ+地震・噴火・津波)	天災A 490円	天災B 720円	

「ボランティア活動保険」の他に、下記の保険もあります。

「ボランティア行事用保険」・「福祉サービス総合補償」・「送迎サービス補償」

ご不明な点がございましたら**ボランティアセンター**までご連絡ください。

# 特技ボランティア

## No.1 整体・マッサージをします

- 日時** 曜日や時間については、相談に応じます。  
**内容** 整体や健康運動、マッサージで肩・腰・膝の痛みを和らげます。

## No.2 ギターと歌と踊りによる演奏

- 日時** 土曜日・日曜日・祝日 時間については、相談に応じます。  
**内容** 唱歌から演歌まで何でも歌います。

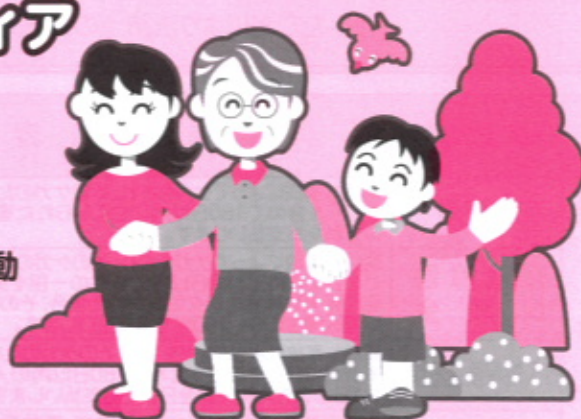


登録ありがとうございます。他にも特技ボランティアで登録していただいている方がいらっしゃいます。ボランティアをお願いしたい方は、準備の都合がありますので、実施日の2週間前までボランティアセンターへお気軽にお問い合わせください。個人でもグループでも、登録して下さる方を引き続き募集しています。

# ボランティア募集／随時 (いつでも、継続的活動)

## No.1 高齢者施設でのボランティア

- 日時** 月曜日から土曜日まで  
※曜日や時間については、相談に応じます。
- 場所** 特別養護老人ホーム なごみの里
- 内容** 衣類の補修、歌、踊り、昔語りなどの趣味活動  
利用者との話し相手
- 問い合わせ先** 特別養護老人ホーム なごみの里 (647-8871)  
担当:生活相談員 奥原、田宮まで



# 役立てよう！ 収集ボランティア

空飛ぶ車いすとは...

「だれでも どこでもできる」それがボランティア活動です。

いまは誰もが環境問題に関心を持っています。そして日本は高度技術を応用して環境保全について世界をリードする立場です。

しかしそんな日本で年間3万台以上、金額にすると15億円相当の車いすは廃棄されていることをご存知ですか？まだ使えるのに「もったいない」と、工業技術を学ぶ工業高校生が、車いすの再生に取り組んでいます。

「空飛ぶ車いす」は、工業高校生が古い車いすを分解、整備、再生し、アジアで車いすを必要なたちにプレゼントする活動です。

修理校は24都道府県に広がり、これまで21ヶ国の4,000人以上の子どもや高齢者に車いすをプレゼントしました。昨年からは韓国と高校生と一緒に取り組んでいます。

車いすは旅行者などが飛行機で届けますので、高校生は「空飛ぶ車いす」と呼んでいます。

収集対象

- ・年賀状、暑中見舞いなどで宛名を間違えて投函しなかった「官製はがき」
- ・転居通知などで余分に印刷して使用しなかった「官製はがき」
- ・会議、会合の案内や出席通知などで投函しなかった「官製はがき」など

問い合わせ先

日本社会福祉弘済会  
〒130-0022 東京都墨田区江東橋4-24-3  
TEL 03-3846-2172 FAX 03-3846-2185  
E-mail: KGK00174@nifty.com  
<http://www.nisshasai.jp/soratobu/index.html>





報告



# ～地域のために雪かき、汗かき～

除雪ボランティア活動ありがとうございました!

今年度も中学生や高校生たちの「誰かの役に立ちたい」「地域のお手伝いをしたい」という思いを地区社協や地区民児協などの地域福祉の関係者がパイプ役となり、除雪活動が行われました。

東海大山形高校、日大山形高校、山形学院高校、山本学園高校、第十中学校では地区の一人暮らし高齢者や障がい者世帯などの支援が必要な世帯や地域の方々が気軽に利用できる活動拠点の公民館について、地区の福祉関係者（地区社協、民生委員児童委員など）と連携をとって除雪活動を行いました。

また、地域住民で組織して長年活動している「東金井駅美化活動ボランティア」では、中高生らが約20名集まり駅周辺の除雪活動を行いました。

東海大山形高校が除雪活動をした一人暮らしの高齢者世帯の方からは「玄関から外に出るのが大変だったので助かった」とのお礼の声が聞かれ、除雪した柔道部の生徒からは「また、いつでも呼んでください」との力強い言葉がありました。

山形市社会福祉協議会では相談支援や連絡調整などを行い、学校と地域が連携してすすめる福祉活動を支援していきます。



東海大学  
山形高校生  
ボランティア



東金井駅  
美化活動  
ボランティア



★「ボラセン情報」は1月・3月・5月・7月・9月・11月の年6回発行しています。山形市総合福祉センターのほか、山形市内の各公民館でも手にすることができます。ボランティアの情報は「ボラセン情報」のほか、「社協ホームページ」、「ラジオモンスター」（毎月第2水曜日 午前9時30分から15分）でもご紹介しています。活動内容は山形市社協のブログで紹介中！ほぼ毎日更新しています。

## ★情報を載せてほしいと思ったら★

- ①ボランティアセンターまでご連絡ください。
- ②「ボランティア募集カード」に記入をお願いします。（FAXでOKです。）
- ③次回の記事掲載の申込締切は、4/8（金）となります。
- ④ホームページは随時情報を更新しています。
- ⑤その他、何か不明な点がありましたら、下記までご連絡ください。

QRコード



ブログ配信中

山形市 社協ホームページ

山形市社協

検索

クリック

<http://www.yamagatashishakyo.or.jp/>

ボランティアセンター TEL.645-9233 FAX.645-9236 (午前9時から 午後5時まで)

# 「しゃきょう」からのお知らせ

社会福祉協しゃきょう議会の略称を社協と言います。

みなさん「しゃきょう!」と呼んでください。

## 障がいについての「相談窓口」があるのをご存知ですか?

### ～相談支援事業所の紹介～

「障がい」とは、身体障がい・知的障がい・精神障がい・発達障がい…などさまざまな言葉があります。またその障がいの状態や内容もさまざまあり、生活の中で困ったことが起こりやすい状況となります。

そんな時に「ちょっと聞いてみたい」「相談に乗ってほしい」「こういう時はどうしたらいいの?」とお気軽にお問い合わせいただく窓口が「相談支援事業所」です。

市社協では、障がいがある方・障がいに関する相談窓口として、「障がい者相談支援センター」として山形市より受託して運営しています。

障がいのある方（年齢・性別に関係なく）やそのご家族、または地域の皆様からの「**ご相談を無料**」でお受けし、手続きの支援や情報を提供し、必要なサービス等が利用できるようお手伝いしています。

**秘密は厳守**しますので、安心してご相談ください。



## 《こんな相談を受けています!》

- Q: 障がいの手帳の手続きの具体的な手続きは?  
A: 申請書の書き方や診断書などの準備の手順、手続きの代行もいたします。
- Q: ヘルパーさんを利用したいので手続きしてほしい!  
A: ヘルパーさんの手続きをします。サービスの計画（利用プラン）を作ります。
- Q: 車いすの生活で、お風呂が不便!  
A: 住宅改修を考えて、手続きから改修後の確認など、不便さを改善していきます。



こちらのチラシを  
ご覧になりましたか?

\* 山形市内には社協のほか5か所の相談窓口があります。詳しくは、社協、市役所などへお問い合わせください。

山形市社会福祉協議会 障がい者相談支援センター

TEL 646-5660 FAX 645-9236  
mail: [soudan@yamagatashishakyo.or.jp](mailto:soudan@yamagatashishakyo.or.jp)

発行・編集

ぬれぬいネットワーク



社会福祉  
法人

山形市社会福祉協議会 ボランティアセンター

〒990-0832 山形市城西町二丁目2番22号 TEL.(645)9233 FAX.(645)9236